

MOULIN BONAVENTURE - PAOLO ET GUILLAUME CHABOT

1. HISTORIQUE - FORMATION & TRAJECTOIRE D'INSTALLATION

Guillaume et Paolo ont tous les deux une formation agricole (BPREA).

1991 : Guillaume s'installe en élevage ovin (reprise familiale). PPAM déjà présentes sur l'exploitation (lavandin), en conventionnel.

2000 : Arrêt de l'élevage et plantation des oliviers.

2004 : Plantation des premières lavandes, en diversification du lavandin, et passage au bio. Dernière parcelle de lavandin arrachée en 2007.

2014 : Installation de Paolo et implantation d'hélichryse.

2018 : Embauche d'une deuxième personne en CDI à plein temps.

2. L'EXPLOITATION

a-Producteurs : Guillaume et Paolo CHABOT.

b-Statut juridique : GAEC.

c-Foncier : Terres familiales, en propriété.

d-Contexte pédoclimatique : Altitude : 500-600 m. Pluviométrie : entre 500-600 mm/an. Printemps secs et étés chauds et très secs. Type de sol : argilo-calcaire (pH 8,5), superficiel, assez caillouteux, pauvre en matière organique naturellement (mais analyses de sol récentes : 4 à 6%).

e-Environnement : Les + : bonne implantation locale (CUMA pour la récolte, coopératives pour la distillation et la commercialisation) / Les - : les cailloux sont problématiques à la récolte, incertitudes climatiques et irrégularité des pluies. Seule la vente directe permet une rentabilité sur petite surface, ce qui demande beaucoup de temps.

f-Système de production : PPAM (5,5 ha), oliviers (10 ha), céréales et fourrages (15 ha), apiculture (70 ruches).

g-Main d'oeuvre et organisation du travail : 4 UTH (Guillaume et Paolo + 2 CDI à plein temps). Temps de travail annuel des 2 exploitants : environ 6500 h. Bonne articulation du temps de travail annuel entre PPAM et oliviers, les pics n'étant pas simultanés. Pic PPAM : plantation (février) - 3 personnes (9000 plants/jour). Pic oliviers : novembre pour la récolte (6 saisonnier) et novembre à janvier pour l'activité de moulinier à façon.

h-Mandats et réseaux : Guillaume et Paolo sont membres du Collectif de Transformation des Plantes à Parfum, Aromatiques et Médicinales Les Sens de Provence et Paolo est administrateur d'Agribio04. Ils sont aussi impliqués dans les structures suivantes : Coopérative de distillation du Riou, CRIEPPAM, Bienvenue à la ferme, Maison de Pays, AOP Huile d'olive de Haute-Provence, Syndicat des Mouliniers, Syndicat apicole.

3. L'ATELIER PPAM

a-Objectifs : Cultiver des plantes adaptées au contexte pédoclimatique local, transformer 100% des productions pour des produits de qualité à haute valeur ajoutée, créer du lien avec le monde non-agricole par la vente à la ferme, travailler dans un environnement plaisant et dans un souci de respect de la nature (plantation en 2016 de 4000 arbres-arbustes (figuier, amandier, etc.) pour constituer des haies végétales qui enclavent tout le domaine).

b-Production :

Plantes cultivées : 2,5 ha de lavande fine, 3 ha d'hélichryse. Arrachage d'une parcelle (1 ha) de thym thujanol en 2018 (mortalité due à la sécheresse 2017). Envisagé : romarin.

Plantes cueillies (sur les terres de l'exploitation) : sarriette, thym, pin, tilleul, laurier, genévrier. Représente seulement 1 à 2% du chiffre d'affaire PPAM. Cueillette pratiquée pour occuper la main d'oeuvre en période de creux de travail et diversifier leur gamme (produits d'appel). Envisagé : carotte sauvage, laurier noble.

Les surfaces

Surface totale de la ferme : 150 ha

SAU : 36 ha

SAU PPAM : 5,5 ha



Rédaction et renseignements :

Mégane Véchambre (Agribio 04)
Conseillère PPAM bio

04.92.72.53.95 - 06.29.64.24.33
conseillerppam@bio-provence.org

Gestion des cultures :

- Rotation : sainfoin (2 ou 3 ans) > céréales (2 ans) > PPAM > engrais vert d'un an (moutarde, phacélie).
- Irrigation : pas d'accès à l'eau.
- Semis & plantations : achat des plants chez un pépiniériste.
- Adventices : désherbage principalement mécanique. Herse étrille la 1ère année. Puis plusieurs bineuses pour gérer à la fois l'inter-rang (enherbement permanent la plupart du temps) et le rang. Bineuse déportée Rey efficace mais chronophage et fatiguant.
- Fertilisation & traitements : Fertilisation : fumure de fond avant plantation - épandage de compost de pailles de lavande et résidus du moulin à huile (15T/ha) + premier essai concluant en 2019 d'engrais organique (6-4-10), mais non concluant en 2019. Maladies et ravageurs : RAS.
- Récolte : récolte mécanique (Duc avec caisson à l'arrière).
- Opérations post-récolte : préfanage de la lavande au champ.

c-Transformation & commercialisation

Transformation : huiles essentielles et hydrolats. Distillerie en coopérative + distillerie mobile «PAPAMobile» (Les Sens de Provence) : 2 cuves (500 et 1500 litres).

Commercialisation : vente directe avec magasin à la ferme, vente en gros (grossistes, courtiers), vente en demi-gros (laboratoires). Projet de développer la vente par correspondance (site internet : <https://provence-huile-olive.fr/>). Volonté de développer des produits de haute qualité.

c-Parc matériel & investissements :

Gestion de la culture : 32 500 €

Désignation	Type	Achat	Prix
Planteuse	Mono-rang	Occasion	1 000 €
Planteuse	3 rangs	Occasion	1 500 €
Bineuse déportée Rey	Entre les plants les 2 premières années	Neuve	10 000 €
Bineuse	1 rang - lames Bathelier	Auto-construite	5 000 €
Récolteuse	Duc avec caisson	Occasion	15 000 €
TOTAL			32 500 €

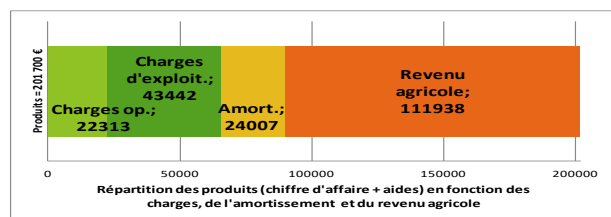
Transformation :

Désignation	Type	Achat	Prix
Distillerie	Distillerie en coopérative. Distillerie collective mobile : PAPAMobile. Chaque agriculteur a investi 250 € dans la distillerie et paye ensuite ses passes pour rembourser l'emprunt collectif effectué et couvrir l'autofinancement (+ subventionné).		
Séchoir	Auto-construction prévue pour un budget prévisionnel de 4 000 €		

Financement des investissements : autofinancement.

4. CHIFFRES CLES

Chiffre d'Affaire total (2017) : 147 033 € - Chiffre d'Affaire PPAM (2017) : 36 173 € (25 % du total)
Revenu agricole de l'exploitation (2017) : 111 938 €



5. PERSPECTIVES D'EVOLUTION

PPAM : aller vers une commercialisation au près de l'acheteur final, en axant la production sur une image de haute qualité (huiles essentielles chémotypées, Provence, bio). Autres ateliers : transformation des céréales sur la ferme, diversification par l'élevage.

Quelques références de temps de travail

Binage : 5 h/ha avec la bineuse Rey, 2h/ha avec la bineuse auto-construite.

Récolte : 1 jour/ha (8h), à deux.



En haut : bineuse auto-construite (avec l'Atelier Paysan)

En bas : bineuse déportée Rey

Les conseils des producteurs

- Se former le plus possible pour rencontrer des producteurs, conseillers et acteurs de la filière
- Se diversifier pour s'assurer une pérennité économique
- Observer ses parcelles et échanger sur les problématiques rencontrées.



BIO DE PROVENCE
ALPES • CÔTE D'AZUR
Les Agriculteurs BIO de PACA



AGRIBIO 04
Les Agriculteurs BIO des Alpes de Haute-Provence

Rédaction et renseignements (rédaction entre 2018 et 2020) :
Mégane Véchambre (Agribio 04)
Conseillère PPAM
 06.29.64.24.33
 conseillppam@bio-provence.org

Ce document a été réalisé grâce au soutien de la DRAAF PACA dans le cadre l'appel à projet 2016 d'animation GIEE.



Liberté • Égalité • Fraternité
RÉPUBLIQUE FRANÇAISE



GIEE
GROUPEMENTS D'INTERET ECONOMIQUE ET ENVIRONNEMENTAL

DIRECTION REGIONALE DE L'ALIMENTATION DE L'AGRICULTURE ET DE LA FORÊT PROVENCE-ALPES-CÔTE D'AZUR