

CHIFFRES CLÉS au 31.12 2021



1 233

fermes engagées en bio



+ 12,3%

+ 135 fermes en 1 an
+ 461 fermes en 5 ans



1^{ere}

en matière de SAU Bio

* classement national

REPÈRES

CHIFFRES CLÉS

FRANCE 2021
(BIO ET CONVERSION)



- 7 185 Ha
- Dont 2 152 Ha en conversion (soit 30%)



3 990

hectares bio dont
1 225 en conversion



+ 10,7%

+ 386 Ha en 1 an
+ 1 328 Ha en 5 ans



39,7%

de la SAU de la région



• Surface 2021/2020 :

714 Ha

LES OPÉRATEURS AVAL DE LA FILIÈRE



27 moulins

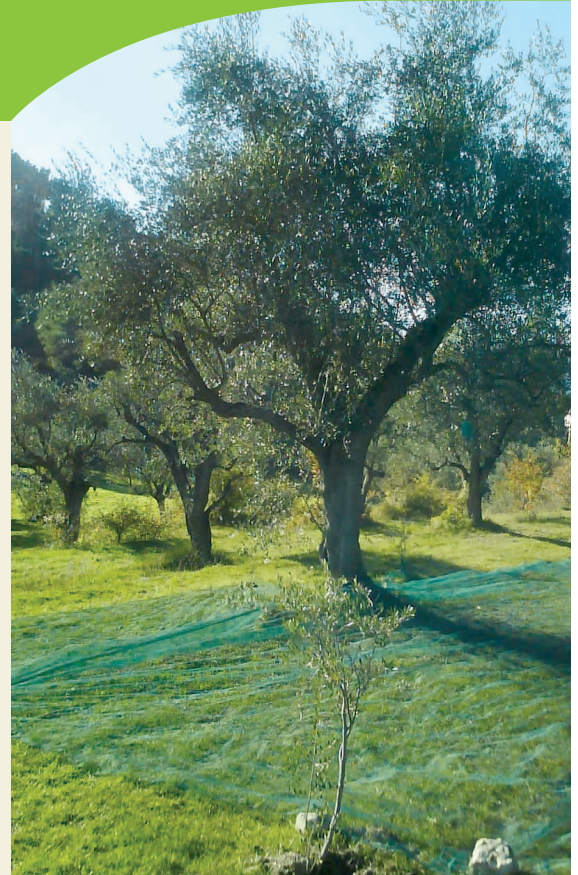


8 confiseurs

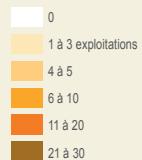
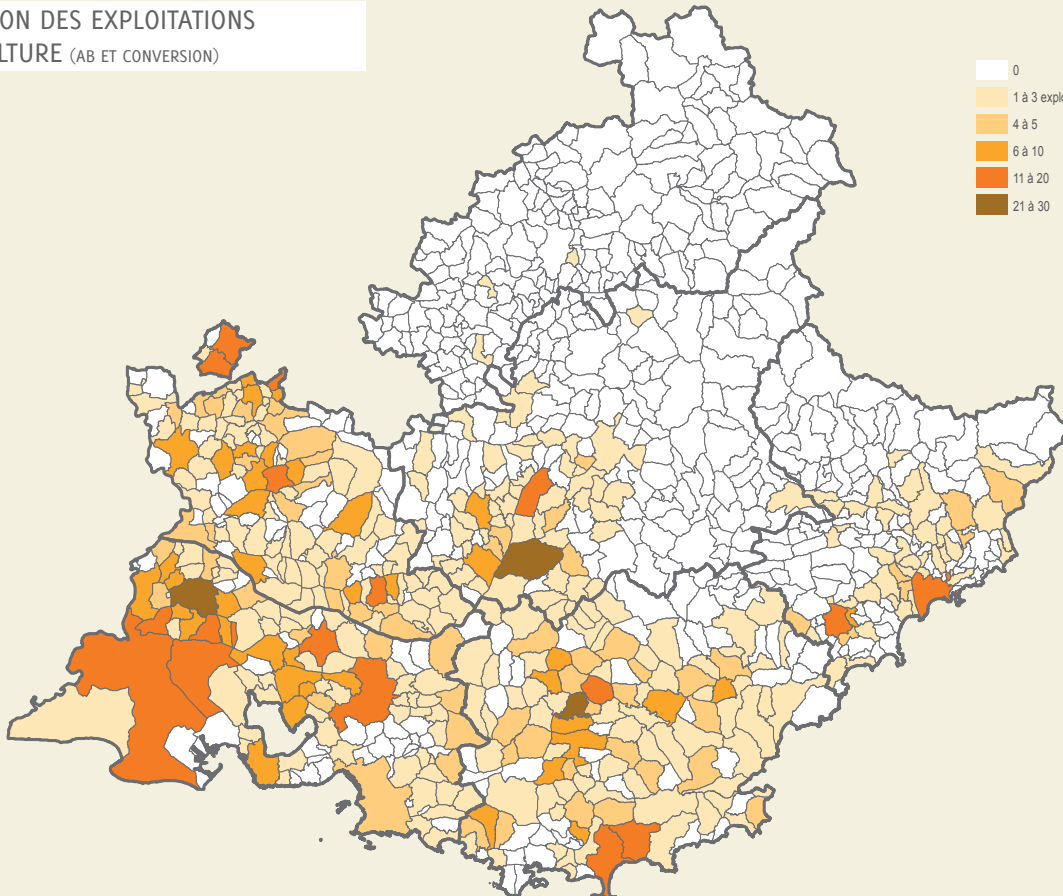


• 2 426 exploitations

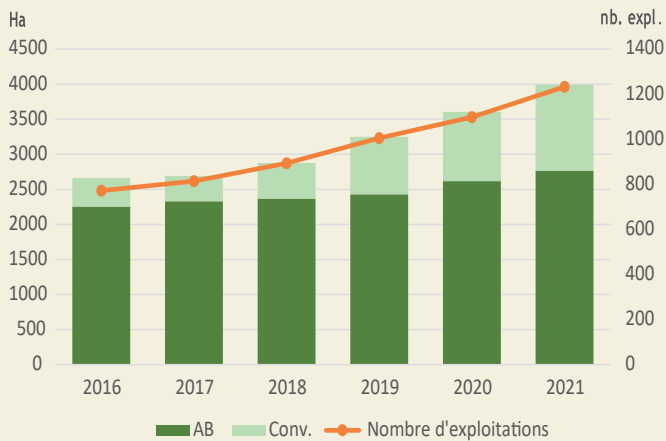
• 277 exploitations



LOCALISATION DES EXPLOITATIONS EN OLÉICULTURE (AB ET CONVERSION)



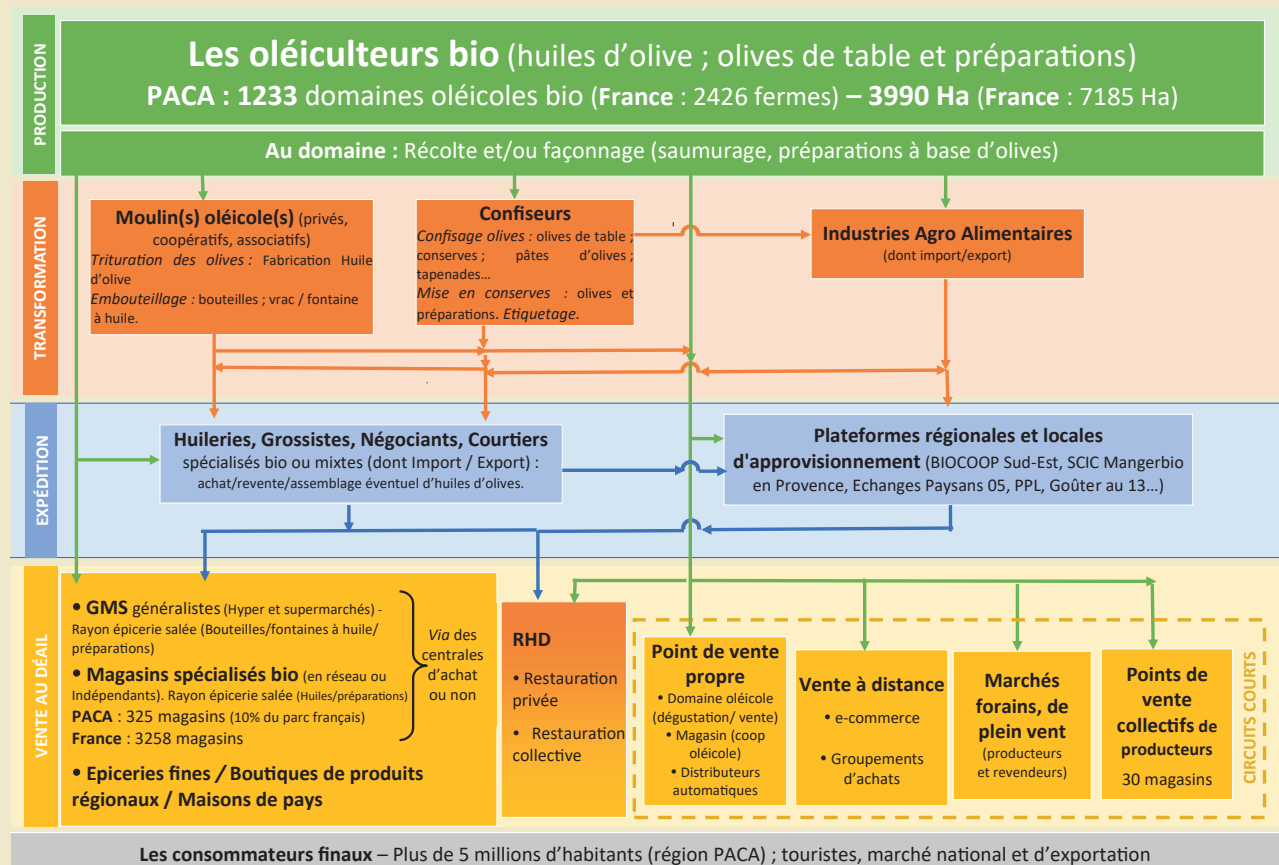
ÉVOLUTION DU NOMBRE DE FERMES ET DES SURFACES BIO



DYNAMIQUE DE LA FILIÈRE OLÉICOLE BIOLOGIQUE DANS LES 6 DÉPARTEMENTS DE PROVENCE-ALPES-CÔTE D'AZUR

	ALPES DE HAUTE-PROVENCE	HAUTES-ALPES	ALPES MARITIMES	BOUCHES-DU-RHÔNE	VAR	VAUCLUSE
SAU (Bio et conversion) en Ha	584	13	265	1880	646	603
SAU Conversion en Ha	179	10	70	532	197	237
Taux de SAU Bio	14,6%	0,3%	6,7%	47,1%	16,2%	15,1%
Evolution des surfaces (2021/2020)	↑ 68 Ha	↑ 5 Ha	↓ 8 Ha	↑ 193 Ha	↑ 66 Ha	↑ 65 Ha
Nombre d'exploitations	150	3	103	327	305	345
Progression du nombre d'exploitations (2021/2020)	↑ 12	↓ 1	↑ 8	↑ 38	↑ 35	↑ 43

SCHEMA DE MISE EN MARCHÉ DES OLIVES BIOLOGIQUES (DE LA PRODUCTION À LA CONSOMMATION)



Fiche réalisée par :

Bio de Provence-Alpes-Côte d'Azur pour l'Observatoire Régional de l'Agriculture Biologique PACA
 L'utilisation de tout ou partie de ce document est soumise à l'accord de son auteur : contact@bio-provence.org

Sources : Données chiffrées annuelles Agence Bio 2021 – données extraites en juillet 2022 – Données SAAP 2020 DRAAF.

Crédits photos : Bio de Provence-Alpes-Côte d'Azur. Pixabay. Graphisme : Kristine Hillou.

Avec le soutien de :



Les membres de l'ORAB PACA :

