

GROUPE D'ÉCHANGES TECHNIQUES EN ARBORICULTURE BIOLOGIQUE

Pommiers et poiriers : ravageurs émergents (agrile, tigre....)
et autres sujets d'actualité



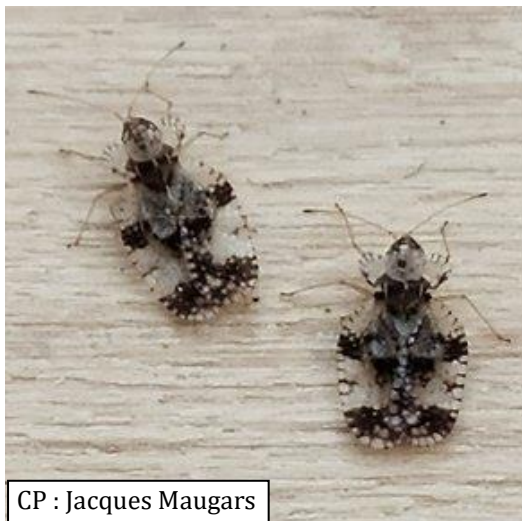
CP : Gilles Libourel



CP : Gilles Libourel

Vendredi 17 décembre 2021
de 9h30 à 16h30

chez Claude Vignaud à Graveson le matin
chez Fabien Bono aux Paluds de Noves l'après midi



CP : Jacques Maugars



CP : Jimmy Planche

PROGRAMME

Matinée : 9h30 - 12h15

Rendez vous chez Claude Vignaud au Mas de la Croix à Graveson (*voir plan en page suivante*)

- Présentation de l'exploitation de Claude Vignaud
- Observation des dégâts d'agrile sur poirier – Discussions sur les moyens de lutte.
- Echanges/discussions sur les divers problèmes techniques rencontrés par les arboriculteurs présents.
- Présentation de la nouvelle stratégie tavelure avec le Curatio, par Maëlle Ruat d'Andermatt ; questions/réponses.

Pause déjeuner : 12h30 – 14h00

Pour ceux qui le souhaitent, nous déjeunerons ensemble au Restaurant « Un bouchon en Provence » à Eyragues (repas à la charge de chacun, menu du jour entrée plat dessert à 18.50 euros – Pensez à nous le préciser avec votre inscription pour que nous puissions réserver le nombre de places auprès du restaurant).

Après-midi : 14h30 à 16h30

Rendez vous chez Fabien Bono aux Paluds de Noves (*voir plan en page 4*)

- Présentation de l'exploitation de Fabien Bono
- Retour sur les dégâts de tigre survenus sur une parcelle de poiriers (symptômes non visibles à cette période, nous vous montrerons des photos) – Discussions sur les moyens de lutte.
- Echanges/discussions sur les divers problèmes techniques rencontrés par les arboriculteurs présents.
- Echanges/discussions sur les aspects commerciaux (marché des pommes et poires bio)

Ce groupe d'échanges est ouvert à tous les professionnels (arboriculteurs, conseillers, techniciens...) ou porteurs de projets en arboriculture, bio ou conventionnel.

Il est organisé par Bio de PACA (fédération des agriculteurs bio), le Référent technique régional en arboriculture biologique (Gilles Libourel), le GRCETA de Basse Durance et le CETA de Cavaillon.

Inscription gratuite mais obligatoire ici :

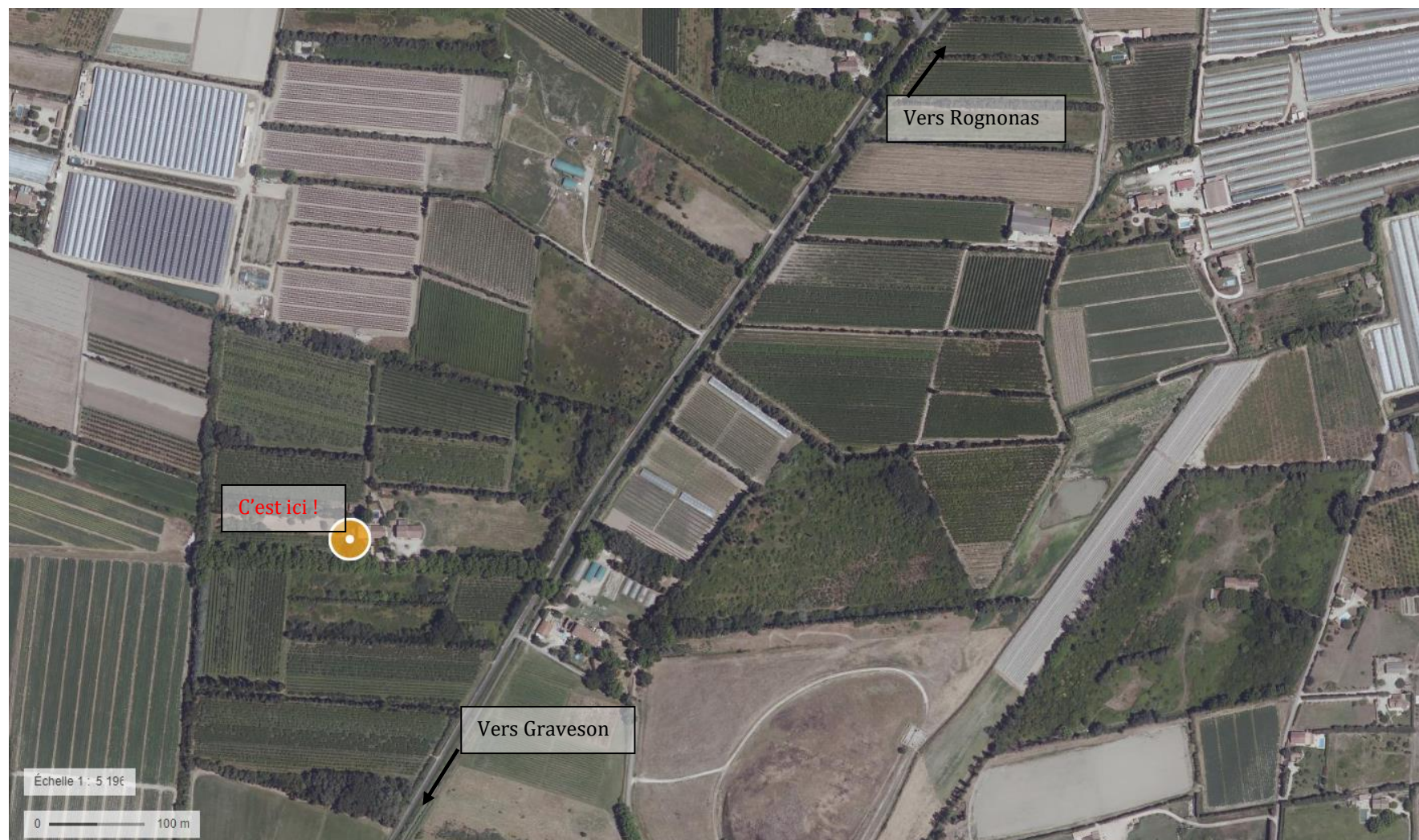
https://docs.google.com/forms/d/e/1FAIpQLSf_MPvopXpxlfhhIJzU9IM13UfLK34q2yDMA4usDYULYkwpBg/viewform

Informations auprès de :

Anne-Laure DOSSIN – Bio de PACA - Mail : annelaure.dossin@bio-provence.org / Tel : 06 01 74 63 30

PLAN D'ACCES POUR LA MATINEE

Rendez-vous à 9h30 chez Claude Vignaud
Mas de la Croix, chemin des chutes 13 690 Graveson
Coordonnées GPS : 43.873945 4.792227



PLAN D'ACCES POUR L'APRES MIDI

Rendez-vous à 14h30 chez Fabien Bono
1132 chemin de la Draillette 13 550 Paluds de Noves
Coordonnées GPS : 43.826244 4.897853

