



Une filière agricole pour le PAT Luberon



Partenaires techniques



• BIO DE PROVENCE •
ALPES • CÔTE D'AZUR
Les Agriculteurs BIO de PACA



Partenaires financiers



ADEME



Agence de l'Environnement et de la Maîtrise de l'Énergie



PAT Luberon...

Pour une alimentation durable, locale, saine et de saison, accessible à tous.



Une alimentation durable ?

FAO, 2010 « *Les régimes alimentaires durables contribuent à protéger et à respecter la biodiversité et les écosystèmes, sont culturellement acceptables, économiquement équitables et accessibles, abordables, nutritionnellement sûrs et sains, et permettent d'optimiser les ressources naturelles et humaines* ».



Projet Alimentaire Territorial?

La Loi d'avenir pour l'agriculture, l'alimentation et la forêt d'octobre 2014 a instauré les Projets Alimentaires Territoriaux (PAT).

Les PAT fédèrent les acteurs des filières agricole et alimentaire d'un territoire dans une démarche privilégie une agriculture durable et une alimentation de qualité, accessible à tous.



QU'EST-CE QU'UN PROJET ALIMENTAIRE TERRITORIAL ?

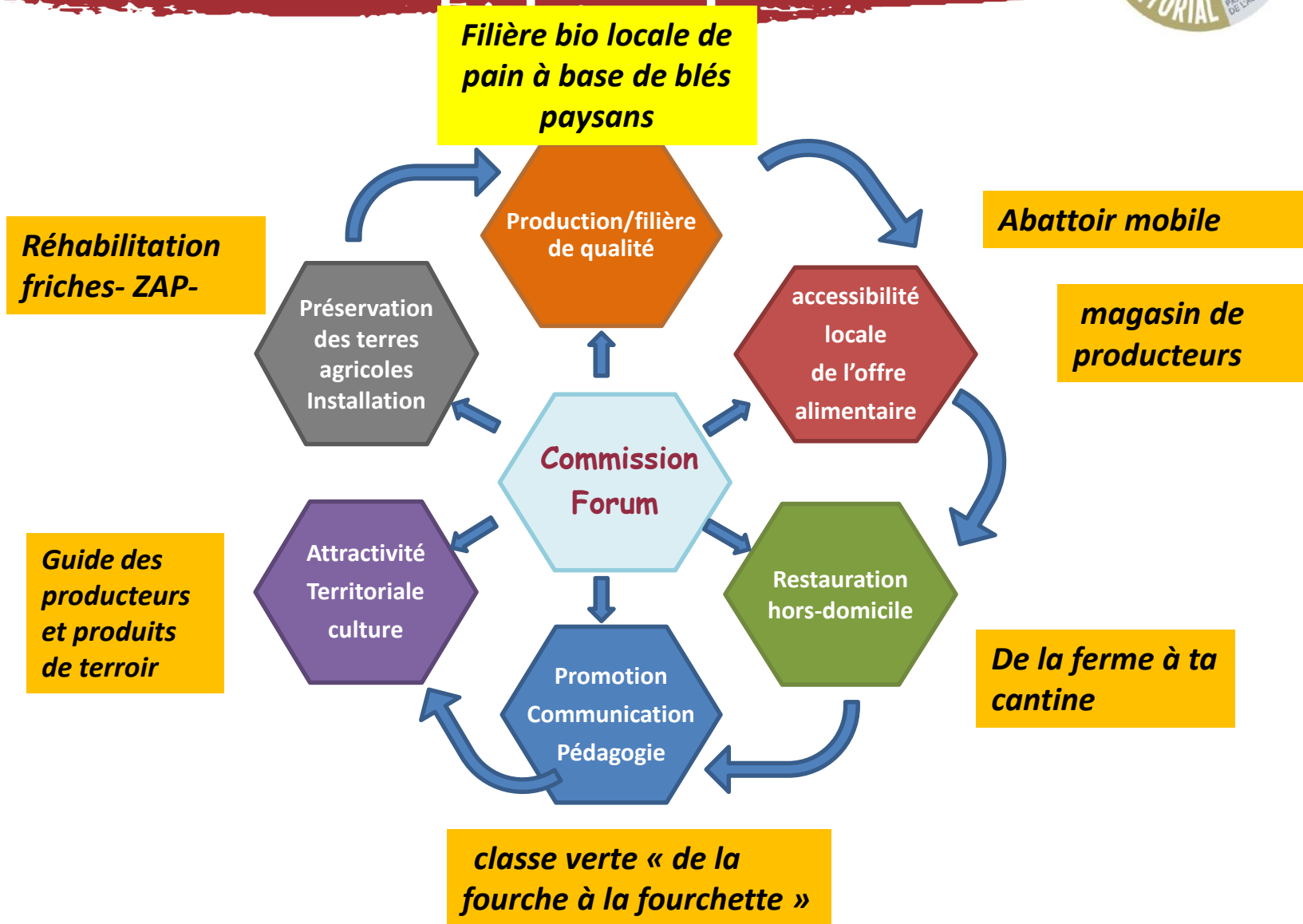
SIX DOMAINES D'INTERVENTION

- Économie alimentaire
- Culturel et gastronomie
- Nutrition et santé
- Accessibilité sociale
- Environnement
- Urbanisme et aménagement du territoire



PAT Luberon : 6 axes d'actions...

Une filière qui participe au PAT.



....et un très large partenariat



PAT Luberon au service de la filière blé

