

LA FERME DE VAUVENIÈRE - YANN SAUVAIRE

1. HISTORIQUE - FORMATION & TRAJECTOIRE D'INSTALLATION

1980 : Reprise de la ferme familiale par les parents de Yann, 70 ha, lavande-din en PPAM.

2014 : Installation de Yann sur la ferme familiale après un BTS agricole, une licence Agriculture Biologique (conseil et développement) et un travail de technicien au CRIEPPAM puis au CPPARM. Terres partagées entre son frère et lui. Introduction d'autres PPAM jusqu'en 2016 : thym, romarin, hélíchryse, sarriette, iris. Implantation de haies mixtes depuis 2015.

Création d'une activité de conseil en PPAM bio à destination des producteurs (PPAM Bio Conseil : <http://ppambio-conseil.org/>).

2. L'EXPLOITATION

a-Producteur : Yann Sauvaire.

b-Statut juridique : Exploitation à titre individuel.

c-Foncier : Propriété sur 5 ha, le reste en location (indivision).

d-Contexte pédoclimatique : Altitude : 800-900 m. Pluviométrie : entre 500-600 mm/an. Printemps secs et étés chauds et très secs. Type de sol : argilo-calcaire, de superficiel à moyennement profond, assez caillouteux, plutôt pauvre.

e-Environnement : Les + : reprise d'une exploitation familiale spécialisée en PPAM, expérience poussée dans la filière avant installation / Les - : pas d'accès à l'irrigation.

f-Système de production : PPAM (22 ha), céréales (16 ha, blé tendre, blé dur, petit épeautre), fourrage (sainfoin, 4 ha), pois-chiche (1 ha), lentille (1 ha), pépinière (0,5 ha), transformation (confitures).

g-Main d'oeuvre et organisation du travail : 1 UTH + aide familiale occasionnelle (vente à la ferme).

h-Mandats et réseaux : Yann est membre du Collectif de Transformation des Plantes à Parfum, Aromatiques et Médicinales Les Sens de Provence, Vice-Président d'Agribio04, administrateur de Bio de PACA et de l'ITAB.

3. L'ATELIER PPAM

a-Objectifs : Atteindre une viabilité économique permettant de faire vivre les deux exploitations (celle de son frère et la sienne) et de financer les investissements indispensables à leur autonomie (distillerie) et à la réalisation d'essais (couverts végétaux) avec des partenaires techniques et de la recherche : diversification des cultures et augmentation de la part de vente directe.

b-Production :

Plantes cultivées : 15 ha de lavandin, 2 ha d'hélíchryse, 1,5 ha de lavande fine, 1,5 ha d'iris, 1 ha de thym (linalol, thymol, thujanol), 0,5 ha de romarin (verbénone), 0,2 ha de sauge officinale.

Gestion des cultures :

- **Rotation :** sainfoin (3 ans) ou pois-chiche-lentille > céréales (2 ans) > PPAM. Projet de faire intervenir des PPAM annuelles dans la rotation (fenouil, aneth).
- **Irrigation :** pas d'accès à l'eau ; difficultés rencontrées à la plantation et pour le semis des couverts végétaux en inter-rang.
- **Semis & plantations :** auto-production de tous les plants (racines nues) pour lavandin, achat de mini-mottes pour les autres PPAM (hélíchryse, thym, romarin, etc.).
- **Adventices :** désherbage principalement mécanique. Herse étrille la 1ère année. Puis plusieurs binage combinant la gestion du rang (lames Bathelier) et de l'inter-rang (broyage). Depuis peu, Yann a un petit troupeau de brebis qui pâturent ponctuellement les lavanderaies pour l'entretien des inter-rangs.
- **Fertilisation & traitements :** amendement avec pailles de lavande compostées, ferti-

Les surfaces

Surface totale de la ferme : 45 ha

SAU : 34 ha

SAU PPAM : 22 ha

Expérimentations sur les couverts végétaux

Depuis 2018, Yann a implanté, dans le cadre du projet PEI « gestion des couverts végétaux sans herbicides en région PACA dans les filières céréales et PPAM » porté par Agribio 04,* une plateforme de plus de 15 couverts végétaux différents en inter-rangs de lavandin. Le but de cette expérimentation est de caractériser les réussites en termes de couverts, au sec et en conditions méditerranéennes, et d'en mesurer les performances et les services.

*Pour plus d'infos sur ce projet : <http://www.bio-provence.org/PEI-Couverts-vegetaux-sans-herbicides-en-PACA-trois-ans-pour-avancer-ensemble>



Des exemples de prix de vente

- Lavandin : en vente directe : 60 €/l ;

en gros : 30 (Grosso) à 34 (Sumian) €/l.

- Immortelle : en vente directe : 3500 €/l ;

en gros : 2000 €/l.

- Thym : en vente directe : 600 €/l.

Rédaction et renseignements :

Mégane Véchambre (Agribio 04)
Conseillère PPAM bio

04.92.72.53.95 - 06.29.64.24.33
conseillerppam@bio-provence.org

sation avec fientes de volaille (bouchons). Ravageurs : Arima marginata sur lavandin (1 test de traitement Success 4 : élimination des larves mais forte pression de cécidomyies l'année suivante).

- Récolte : récolte mécanique.

- Opérations post-récolte : préfanage du romarin.

c-Transformation & commercialisation

Transformation : - huiles essentielles et hydrolats. Distillerie sur la ferme et membre du collectif de la distillerie mobile PAPAMobile (Les Sens de Provence) : 2 cuves (500 et 1500 litres) / - plantes sèches : petit séchoir auto-construit sur la ferme.

Commercialisation : vente directe avec magasin à la ferme, magasins bios (Biocoop) ou de producteurs (Couleurs Paysannes à Manosque), vente en gros sous contrat (Albert Vieille, Pranarôm, Bleu Provence). Dépend de chaque espèce : romarin et thym en vente directe uniquement, lavandin et hélichryse en vente directe et en gros (iris à Albert Vieille).

c-Parc matériel & investissements :

Gestion de la culture : 22 800 €

Désignation	Type	Achat	Prix
Planteuse	à pinces (mini-mottes)	Occasion	1 500 €
Planteuse	Super Prefer 1 rang	Occasion	100 €
Herse étrille	6 m	Occasion	3 000 €
Bineuse	lames Batherlier	Auto-construite	5 000 €
Micro-granulateur	semis couverts végétaux	Neuf	1 200 €
Récolteuse	classique 1 rang	Occasion	10 000 €
Récolteuse	faucheuse auto-chargeuse (thym)	Occasion	2 000
TOTAL			22 800 €

Transformation : 35 500 €

Désignation	Type	Achat	Prix
Distillerie	Distillerie sur la ferme : 2 cuves de 4000 L, 15 000 €. Distillerie collective mobile : PAPAMobile. Chaque agriculteur a investi 250 € dans la distillerie et paye ensuite ses passes pour rembourser l'emprunt collectif effectué et couvrir l'autofinancement (+ subventionné).		
Séchoir	Casier de 2 m ² avec ventilateur et grille (auto-construit), 500 €		
Bâtiment distillerie	20 000 €, subventionné à 40%		

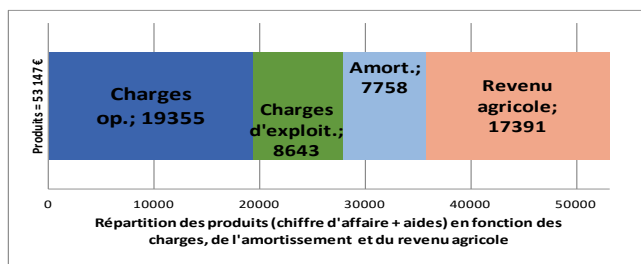
Financement des investissements : autofinancement et emprunt.

4. CHIFFRES CLES

Chiffre d'Affaire total (2017) : 39 268 € - Chiffre d'affaire PPAM (2017) : 32 253 € (82 % du total)

[lavandin : 27 215 € / lavande : 7000 € / plantes séchées : 3 145 € / hélichryse : 1 893 €]

Revenu agricole de l'exploitation (2017) : 17 391 €



5. PERSPECTIVES D'EVOLUTION

Poursuite de la diversification en fonction des besoins du marché. Réduction progressive de l'activité de conseil.

Calendrier de travail

Novembre à février : plantation des racines nues (lavande fine, romarin).

Mars : fertilisation.

Avril : bouturage.

Avril à juin : plantation des mini-mottes (thym, hélichryse).

Mars à mai : herse étrille sur plantiers et binage de précision sur plantations plus âgées (1 à 2 passages).

Mai à août : récoltes.

Août-septembre : fertilisation.

Septembre : binage.



Bineuse auto-construite

Les bonnes questions à se poser ?

Raisonnement des plantations (surfaces) en fonction de sa capacité d'investissement ; est-ce qu'il faut mécaniser ? est-ce qu'il faut différents types de matériel (récolteuses) selon les espèces choisies ?



BIO DE PROVENCE
ALPES • CÔTE D'AZUR
Les Agriculteurs BIO de PACA



AGRIBIO 04
Les Agriculteurs BIO des Alpes de Haute-Provence

Rédaction et renseignements (rédaction entre 2018 et 2020) :
Mégane Véchambre (Agribio 04)
Conseillère PPAM
 06.29.64.24.33
 conseillppam@bio-provence.org

Ce document a été réalisé grâce au soutien de la DRAAF PACA dans le cadre l'appel à projet 2016 d'animation GIEE.



DIRECTION RÉGIONALE DE L'ALIMENTATION DE L'AGRICULTURE ET DE LA FORÊT PROVENCE-ALPES-CÔTE D'AZUR



GIEE
GROUPEMENTS D'INTERET ECONOMIQUE ET ENVIRONNEMENTAL